



CMC-R

Przetwornik przepływu
do ciepłomierzy



EN 1434

Mechaniczny przetwornik przepływu do ciepłomierzy

Wielostrumieniowy, suchobieżny przetwornik przepływu CMC-R do ciepłomierzy rozłącznych. Produkowany w wersji do pomiaru wody gorącej 120°C w średnicach od DN15 do DN50 (1/2" - 2"). Wyposażony w nadajnik impulsów. Rekomendowany do wykorzystywania z jednostką zliczającą Hydrosplit-M3. Przeznaczony do zabudowy w rurociągach poziomych z liczydłem skierowanym do góry w instalacjach ciepłowniczych domów wielolokalowych lub budynkach przemysłowych. Zatwierdzony zgodnie ze standardem PN-EN 1434.

Wersja podstawowa ciepłomierza:

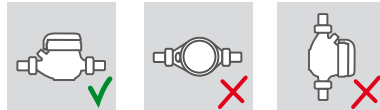
- MID R25-H - EN1434
- klasa dokładności 2
- gorąca woda 5°C ÷ 120°C
- sprzęgło magnetyczne
- odczyt bezpośredni - 8-bębnekowe liczydło
- nadajnik impulsów
- hermetyczne liczydło
- pierścień antymagnetyczny

Suchobieżny, wielostrumieniowy MID R25-H, woda gorąca 120°C

Charakterystyka techniczna

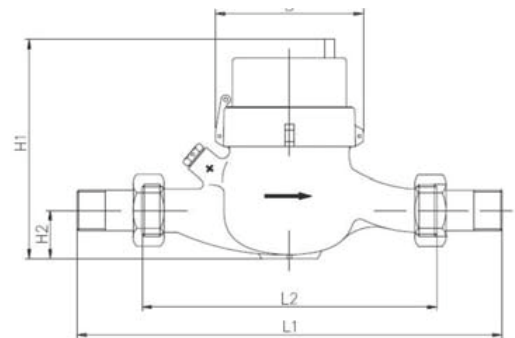
Średnica	DN	mm in	25 (1")	32 (1 1/4")	40 (1 1/2")
Przeciążeniowy strumień objętości	qs	m ³ /h	7	12	20
Ciągły strumień objętości	qp	m ³ /h	3,5	6	10
Minimalny strumień objętości	qi	l/h	140	240	400
Strata ciśnień	qp	bar	≤ 0,25		
Minimalny odczyt		l	1	1	1
Maksymalny odczyt		m ³	99999.999	99999.999	99999.999
Maksymalne ciśnieni pracy		bar	16	16	16
Wartość impulsowania		l	10	10	10

Pozycje montażowe



Wymiary i waga

Calibro Size	mm in	25 (1")	32 (1 1/4")	40 (1 1/2")
L 1	mm	378	384	428
L 2	mm	260	260	300
B	mm	95	95	110
H 2	mm	40	40	50
H 1	mm	160	160	175
Waga	kg	2,9	2,9	5,1



Gwint - EN ISO 228-1:2000